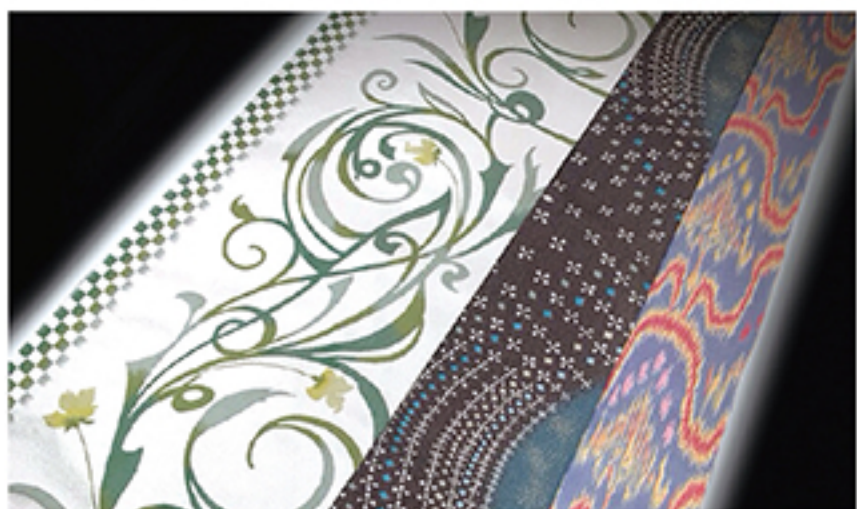
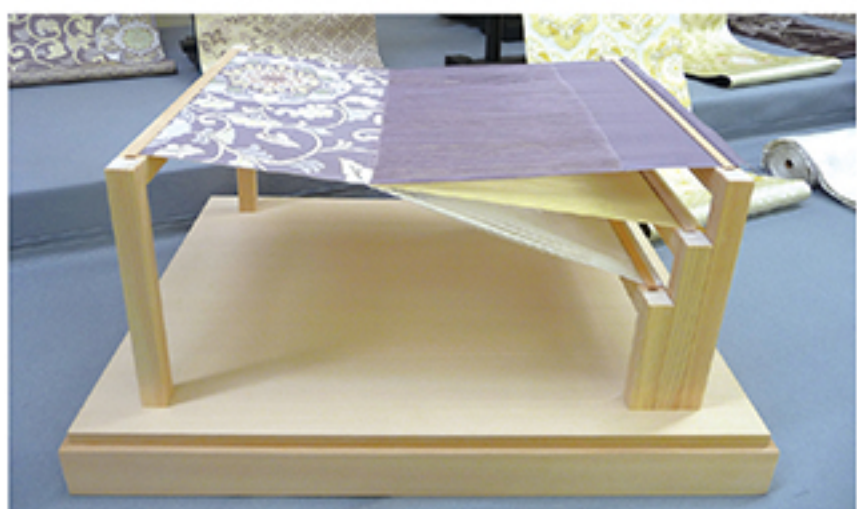


1200年の時が織りなす

textiles kanae 織工房 鼎



経錦

飛鳥時代に中国より伝来した経錦(たてにしき)は表だけでなく裏にもその美しい文様と色彩が現れる特殊な製織技法です。



4日間  
来場

製織家  
吉岡 宏明氏



特別提供品

経錦 両面袋帯

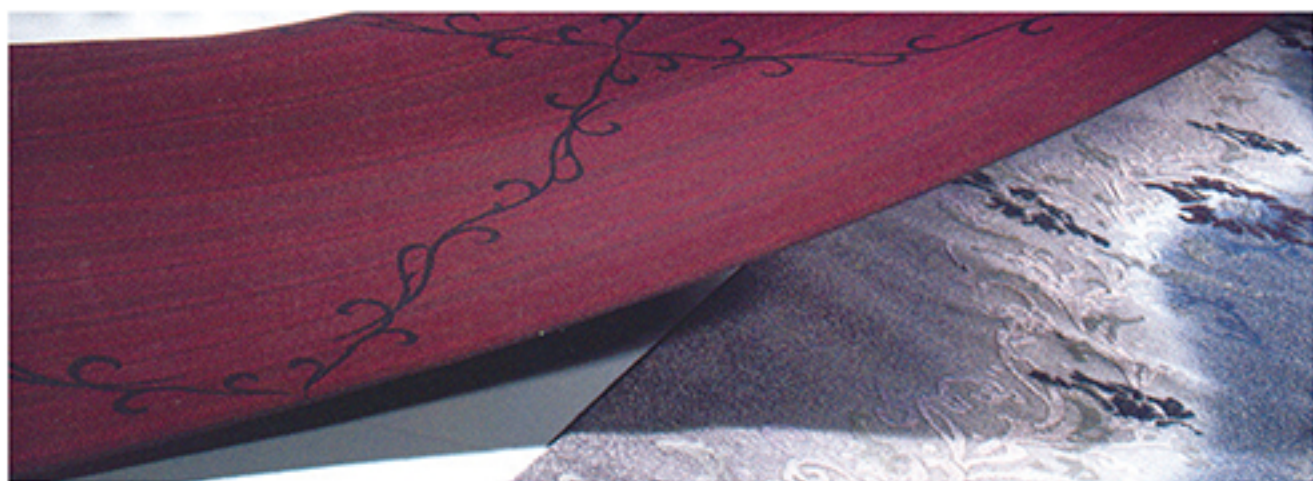
お好きな2柄をお選びください

特別価格 380,000円の品  
198,000円です

ゆめふうび

夢風靡

清新な色彩美を綴る



ろうけつ染技法を用いて世界で一枚しかないきもの。  
そして、長襦袢から帯揚げにいたるトータルコーディネート提案。



4日間  
来場



染色家  
加藤 正美氏

特別提供品

夢風靡

きもの・袋帯

色・柄は  
各種お選びいただけます

特別価格 それぞれ  
198,000円です

# 日本つむぎ紀行 織の美を訪ねて

大島紬 (鹿児島)  
久米島紬 (沖縄)

小千谷紬 (新潟)  
塩沢紬 (新潟)

牛首紬 (石川)  
上田紬 (長野)  
泰荘紬 (滋賀)  
弓浜緋 (鳥取)

南部紬 (岩手)  
置賜紬 (山形)  
結城紬 (茨城)

大島紬  
読谷山花織  
芭蕉布  
久米島紬  
結城紬  
牛首紬  
黄八丈  
米沢紬

**特別展示品**

**最高級 本場大島紬**  
18 マルキ 32 算

大島紬製造の窪田織物が5年の歳月を掛けて製作した逸品。  
糸の細さ・密度、そして緋の細さも含めて世界でも最も細かな織物と言えます。手に取るとそのふわりとした感触はまさに天女の羽衣。  
誰も作れない、誰も織れない。価値を計ることが出来ぬほどの大島紬という意味を込めて「無価優粋大島紬」と命名されました。

**特別逸品撰 極**

ちよま 苧麻地紅型 両面染きもの 「稲穂に草花」  
人間国宝 玉那覇有公 作

重要無形文化財 越後上布訪問着  
ちよほうあん 鈴木苧紡庵 作

読谷山花織きもの  
人間国宝 よねみねさだ 与那嶺貞 作

小石丸貝紫訪問着  
日本工芸会正会員 秋山真和 作

大庭/おおば 名古屋帯  
特別価格 298,000~330,000円(税別) **98,000円** (税別)

本場大島紬 (泥染・7マルキ)  
特別価格 380,000円(税別) **198,000円** (税別)

**お洒落を演出**  
ワンランク上の着こなしを

限定 **20点**

お誂え草履 特別価格 **19,800円** (税別)

春のおすすめ和装バッグ  
特別価格 **28,000円** (税別) ~

※掲載写真の一部はイメージです